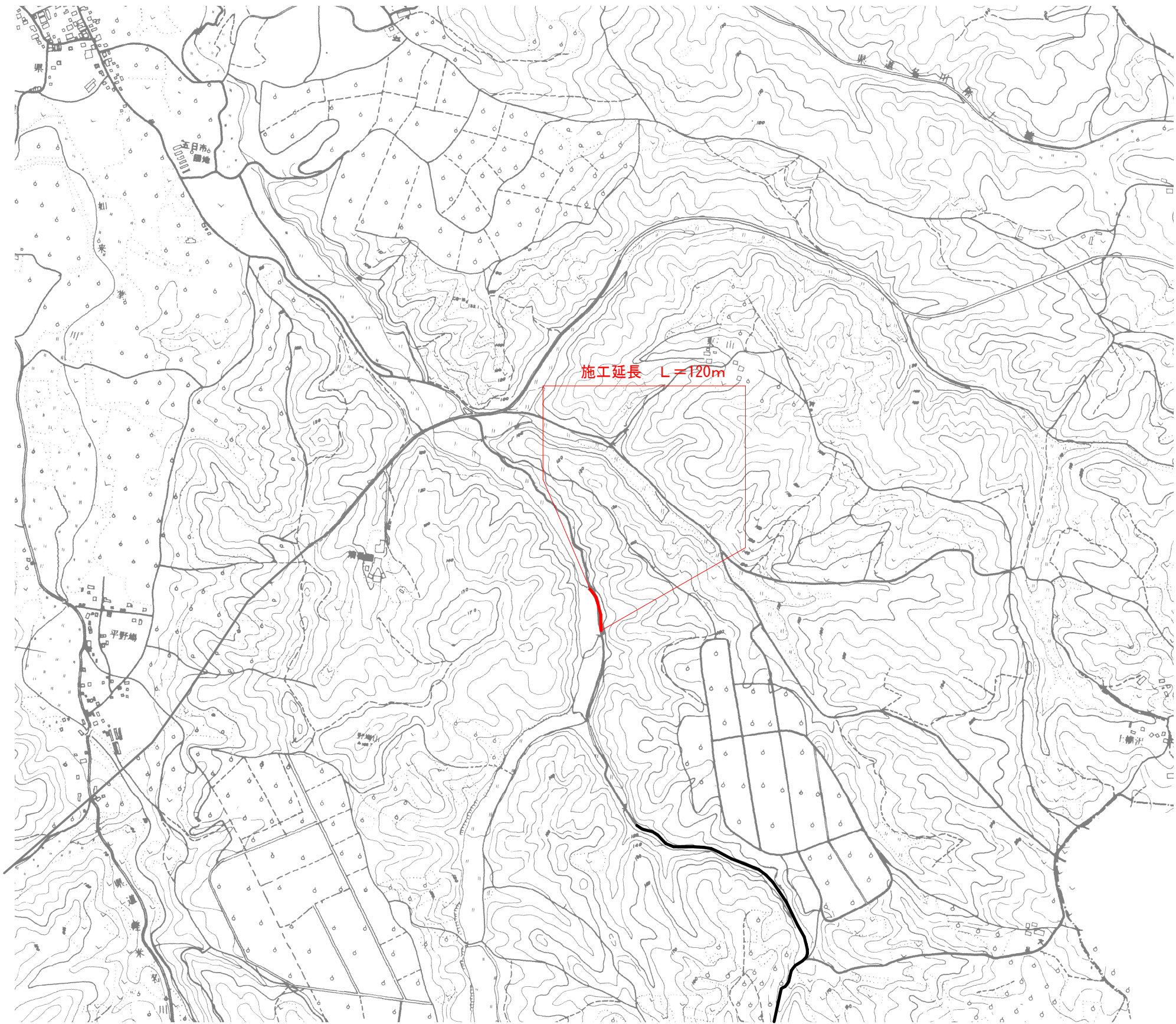


令和 7 年度			舗装改修 1 1 号		工事	
工事番号		建設工第 2 号				
路 線 名 河 川		五日市・助川線				
施 工 箇 所		南部町大字 下名久井 地内				
平面図 標準断面図			n o n   s c a l e			
図面番号		2 葉 中   1				
南			部		町	
青			森		県	

位 置 図



令和 7 年度		舗装改修		工事	
工事番号		建設工第 3 9 号			
路 線 河 川 名		高橋・小泉線			
施 工 箇 所		南部町大字 小泉 地内			
平面図 標準断面図			縮尺		
図面番号		2 葉中 2			
南		部		町	
青		森		県	

標 準 断 面 図

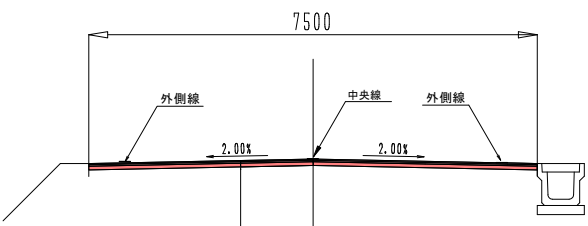


表 層 工	ガラス入⑤再生密粒度As(13F)	t= 3 cm
表 層 工	ガラス入②再生密粒度As(13)	t= 4 cm
路 盤 工	路上再生路盤工	t=12 cm

施工延長 L=230m

アスファルト舗装工 A=1,720㎡  
路上路盤再生工 A=1,720㎡

